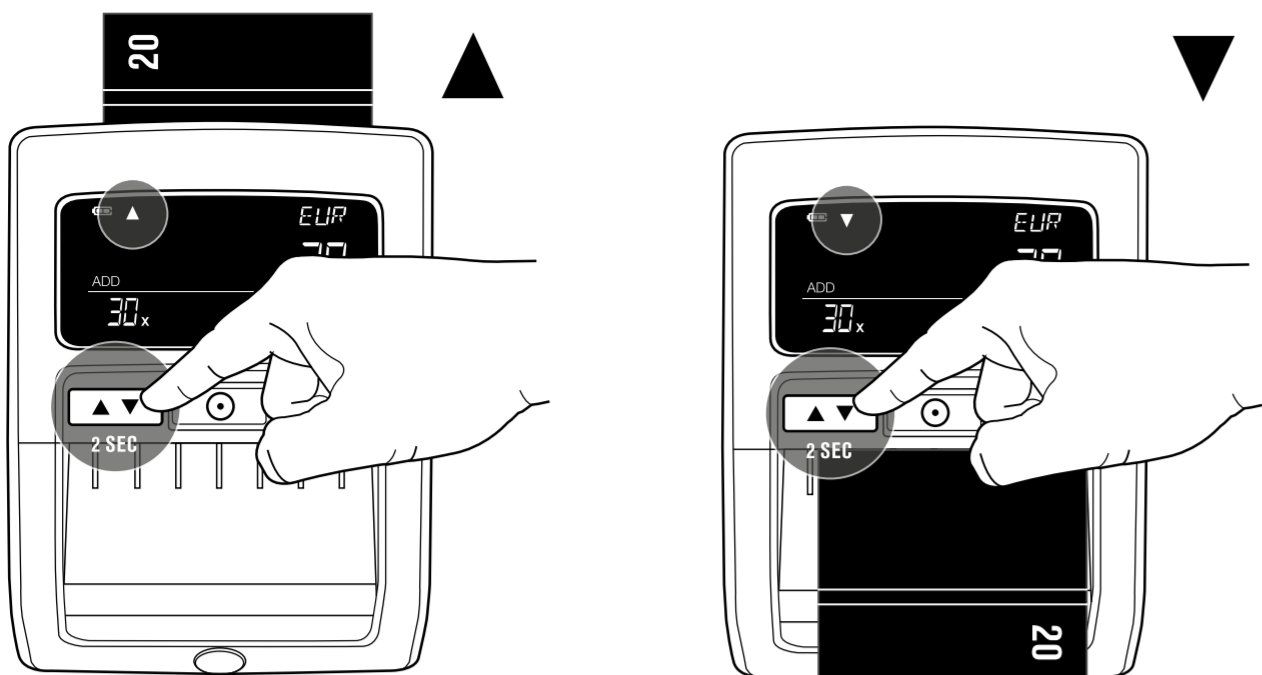
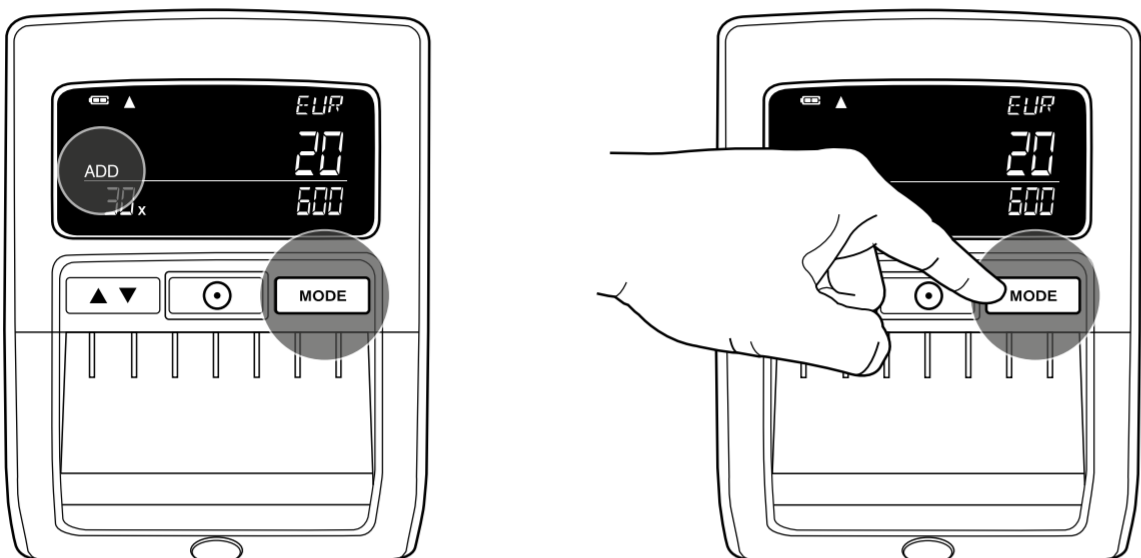


3. OPERATION SETTINGS / BETRIEBSEINSTELLUNGEN / LES PARAMÈTRES DE FONCTIONNEMENT / CONFIGURACIÓN DE FUNCIONAMIENTO IMPOSTAZIONI DI FUNZIONAMENTO

EXIT DIRECTION / AUSTRITTSRICHTUNG / DIRECTION DE SORTIE / DIRECCIÓN DE SALIDA / USCITA DIREZIONE

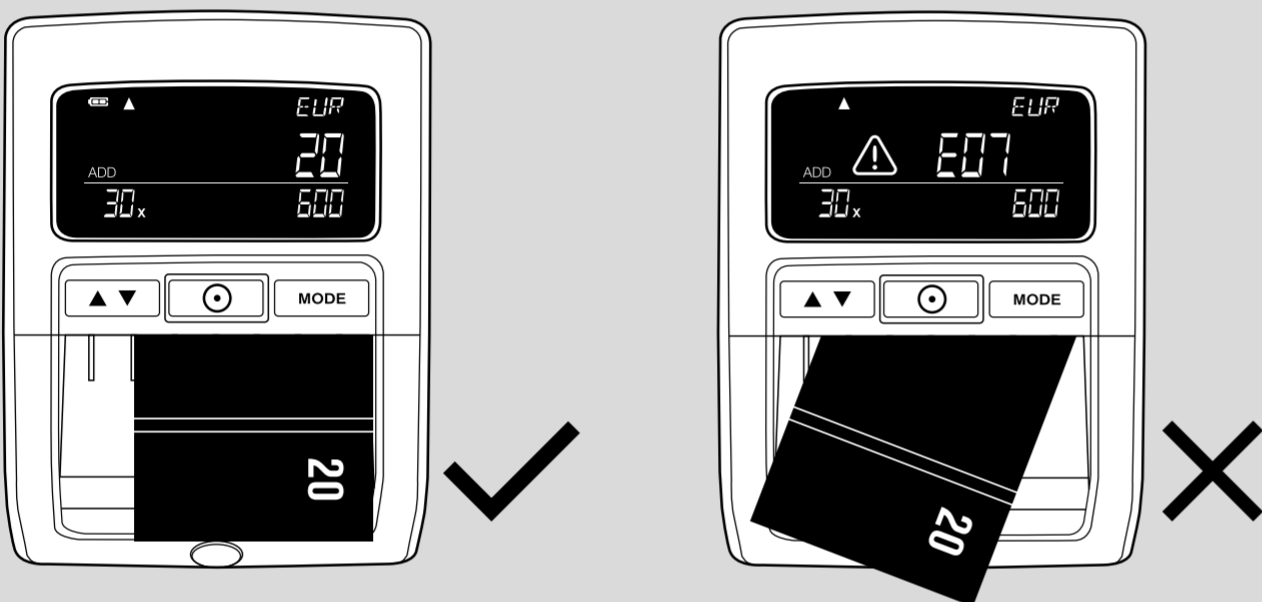


ADD MODE / ADDITIONSMODUS / MODE AJOUTER / MODO DE SUMA / AGGIUNGERE MODALITÀ

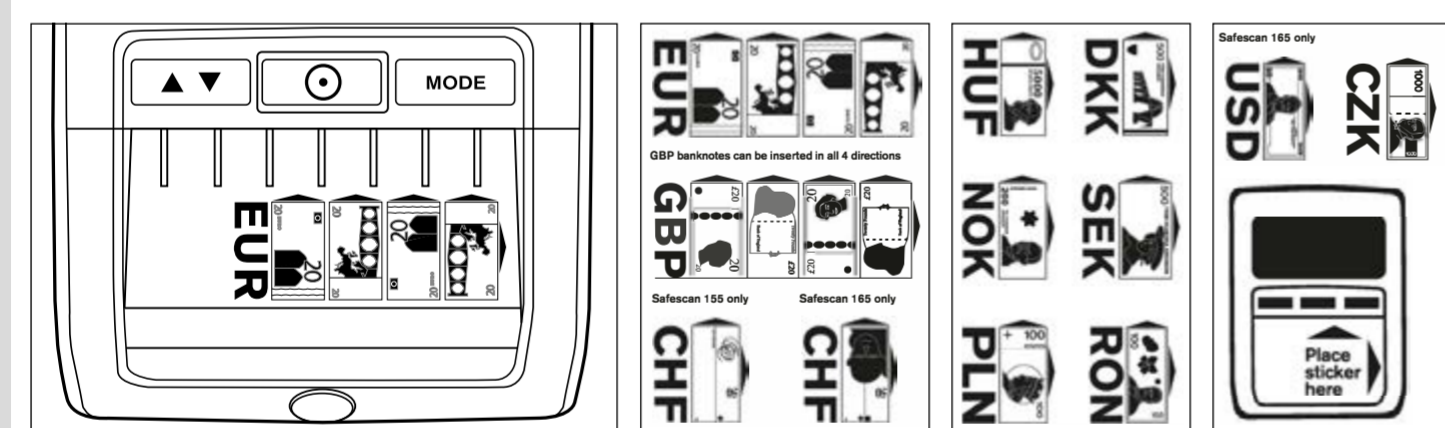


4. CHECKING BANKNOTES / PRÜFUNG VON BANKNOTEN / VÉRIFICATION DE BILLETS DE BANQUE / VERIFICAR BILLETES / VERIFICA BANCONOTE

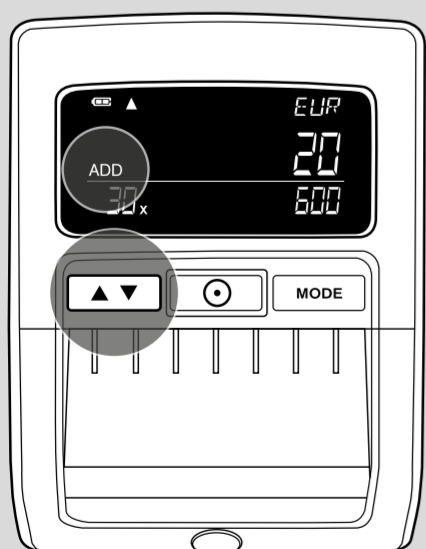
1 INSERT DIRECTION / EINFÜHRUNGSRICHTUNG / DIRECTION INSERTION / POSICIÓN DE INTRODUCIR / INSERIMENTO



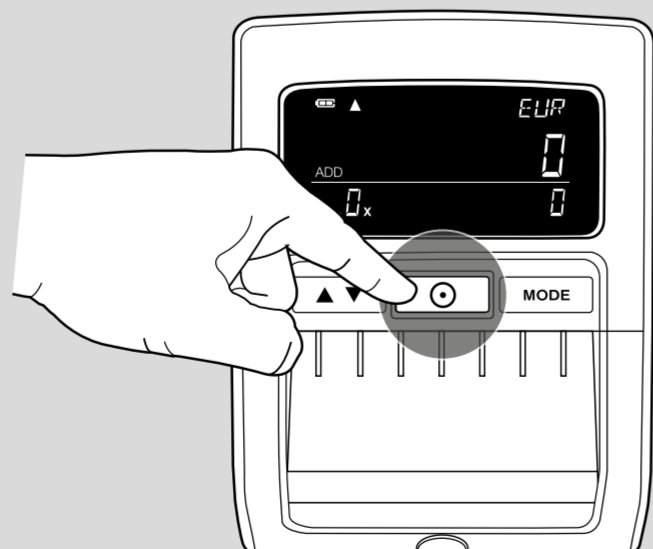
CURRENCY INSERT STICKER GUIDE / ANLEITUNG WIE BANKNOTEN EINGEFÜHRT WERDEN MÜSSEN / VIGNETTE GUIDE D'INSERTION DE DEVISES / PEGATINA POSICIÓN DE BILLETES POR DIVISA / ADESIVO GUIDA PER INSERIMENTO BANCONOTA



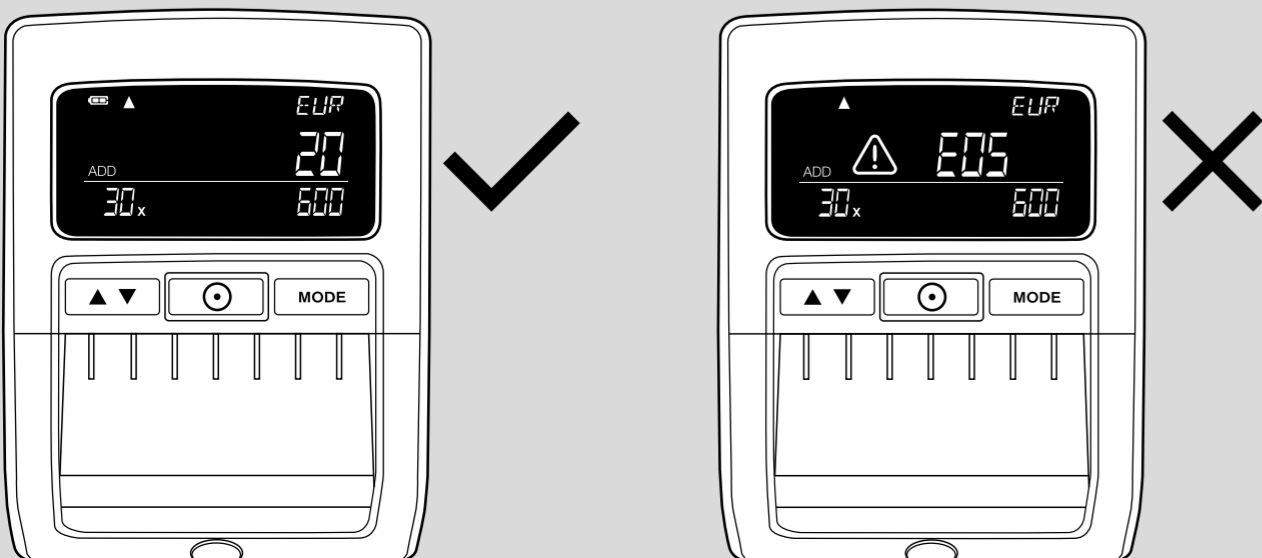
2 CHECK COUNTING RESULTS / ZÄHLERGEBNISSE ÜBERPRÜFEN / CONSULTÉZ LES RÉSULTATS DE COMPTAGE / CONTROLAR RESULTADOS DEL CONTEO / CONTROLLA I RISULTATI DEL CONTEGGIO



3 CLEAR COUNTING RESULTS / LÖSCHUNG ZÄHLERGEBNISSE / EFFACEZ LES RÉSULTATS DE COMPTAGE / BORRAR RESULTADOS DEL CONTEO CANCELLA RISULTATI DEL CONTEGGIO



4 DETECTION / ERKENNUNG / DÉTECTION / DETECCIÓN / RILEVAMENTO



ERROR CODES / FEHLERCODES / LES CODES D'ERREUR / CÓDIGOS DE ERROR / CODICI DI ERRORE

UK. SUSPECTED COUNTERFEIT BANKNOTE ERROR CODES:

E01	Banknote length error
E02/E03	Magnetic ink properties error
E04/E05	Infrared properties error
E06	Banknote thickness error / Double note error
E07	Slant note (note not inserted straight)
E08	Metallic thread / security strip error
E09/E10/E11/E12	Watermark error
E13	Spectrum analysis error (Safescan 165S)
E20	Passing error / Banknote insert error

ES. CÓDIGOS DE ERROR DE BILLETES SOSPECHOSOS DE SER FALSOS:

E01	Error de longitud del billete
E02/E03	Error de las características de la tinta magnética
E04/E05	Error de las características infrarrojas
E06	Error de grosor del billete / Error de doble billete
E07	Billete inclinado (billete no insertado de forma recta)
E08	Error de franja de seguridad / hilo metálico
E09/E10/E11/E12	Error de marca de agua
E13	Error de análisis del espectro (Safescan 165S)
E20	Error al pasar / Error al insertar el billete

PL. A FELTETHETŐEN HAMIS BANKJEGYEKRE UTALÓ HIBAKÓDOK:

E01	Bankjegy hossza hiba
E02/E03	Mágneses tinta tulajdonságai hiba
E04/E05	Infravörös tulajdonságok hiba
E06	Bankjegy vastagság hiba/Dupla bankjegy hiba
E07	Ferde bankjegy (a bankjegyet nem egyenesen helyezte be)
E08	Fémzárl/biztonsági csík hiba
E09/E10/E11/E12	Kézi hiba
E13	Spektrumanalízis hiba (Safescan 165S)
E20	Áthaladási hiba/Bankjegy behelyezési hiba

NL. VERDACHT VALS BANKBIJLET FOUTMELDINGEN:

E01	Bankbiljet lengte fout
E02/E03	Magnetsche inkt fout
E04/E05	Infrarood eigenschappen fout
E06	Bankbiljet dikte fout / dubbel biljet
E07	Scheef biljet (biljet niet recht ingevoerd)
E08	Metaaldradveiligheidsstrip fout
E09/E10/E11/E12	Watermerk / papierkwaliteit fout
E13	Spectrum analyse fout (Safescan 165S)
E20	Doorvoertfout / biljetinvoer fout

IT. CODICI DI ERRORE RELATIVI A BANCONOTE SOSPETTE:

E01	Errore relativo alla lunghezza della banconota
E02/E03	Errore relativo alle caratteristiche dell'inchiostro magnetico
E04/E05	Errore relativo alle proprietà verificabili ai raggi infrarossi
E06	Errore relativo allo spessore della banconota/ Errore banconota doppia
E07	Orientamento banconota (banconota inserita in posizione non dritta)
E08	Errore relativo a filo metallico/striscia di sicurezza
E09/E10/E11/E12	Errore relativo alla filigrana
E13	Errore nell'analisi dello spettro (Safescan 165S)
E20	Errore di passaggio/insertamento banconota

CZ. CHYBOVÉ KÓDY PODEZŘENÍ NA PADĚLANOU BANKOVKU:

E01	Chybná délka bankovky
E02/E03	Chybné magnetické vlastnosti
E04/E05	Chybné infračervené vlastnosti
E06	Chybná tloušťka bankovky / Chyba vsunutí dvou bankovek
E07	Skimá bankovka (bankovka není vložená rovno)
E08	Chyba kovového proužku/bezpečnostního pruhu
E09/E10/E11/E12	Chyba vodoznaku
E13	Chyba v rozložení spektra (Safescan 165S)
E20	Chyba přechodu / Chyba vložení bankovky

DE. FEHLERCODES FÜR VERMUTETES FALSCHGELD:

E01	Banknotenlängenfehler
E02/E03	Fehler Magnetinteneigenschaften
E04/E05	Fehler Infraroteneigenschaften
E06	Banknotendickefehler / Fehler doppelter Banknote
E07	Banknote schief (nicht gerade eingeführt)
E08	Fehler Metallfaden/Sicherheitsstreifen
E09/E10/E11/E12	Wasserzeichen-Fehler
E13	Fehler Spektrumanalyse (Safescan 165S)
E20	Durchgangsfehler/Geldschein falsch eingelegt

PT. CÓDIGOS DE ERRO DE NOTAS SUSPEITAS DE FALSIFICAÇÃO:

E01	Erro de comprimento de nota
E02 / E03	Erro de propriedades de tinta magnética
E04 / E05	Erro de propriedades infravermelhas
E06	Erro de espessura de nota / Erro de nota duplicada
E07	Nota inclinada (nota não inserida em linha reta)
E08	Erro de filamento de segurança metálico
E09/E10/E11/E12	Erro de marca da água
E13	Erro de análise de espectro (Safescan 165S)
E20	Erro de passagem / Erro de inserção de nota

SK. CHYBOVÉ HLÁŠKY PODOZRIVÝCH BANKOVIEK:

E01	Chyba v dĺžke bankovky
E02/E03	Chyba v magnetických vlastnostiach atramentu
E04/E05	Chyba v infračervených vlastnostiach bankovky
E06	Chyba v hrúbke bankovky/chyba - dvojitá bankovka
E07	Pokrivená bankovka (bankovka nebola vložená rovno)
E08	Chyba v kovovom pásiku/bezpečnostnom pásiku
E09/E10/E11/E12	Chyba vo vodoznaku
E13	Chyba v širokopásmovej analýze (Safescan 165S)
E20	Chyba pri prechode bankovky/vkladaní bankovky

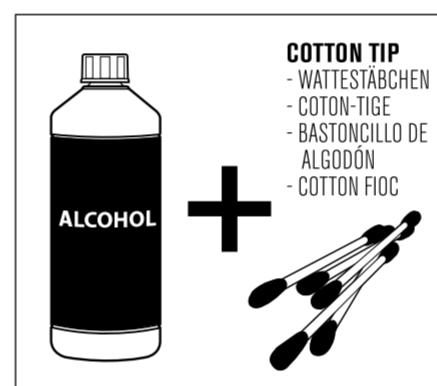
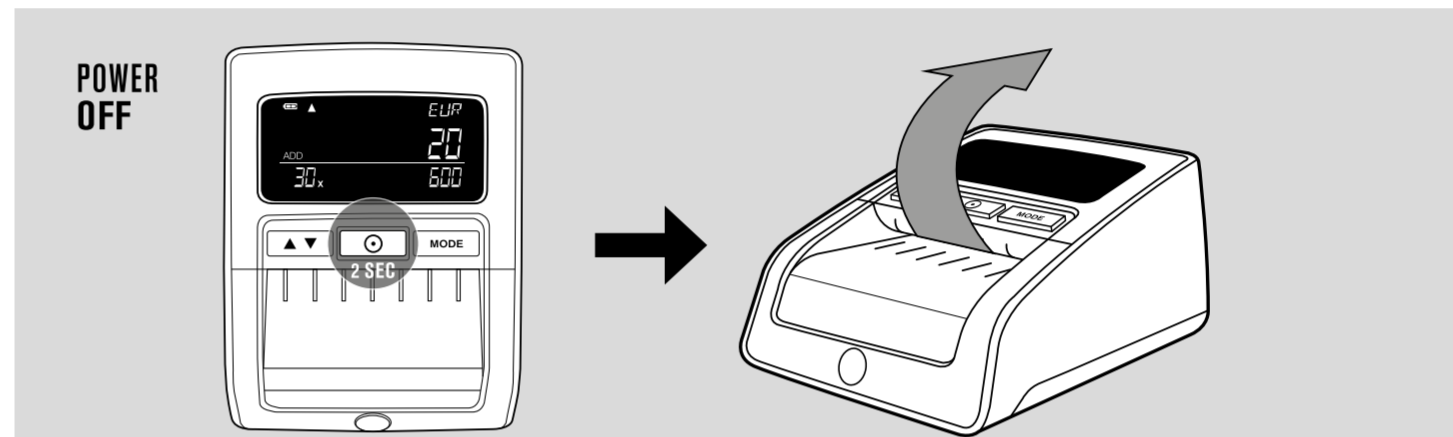
FR. CODES D'ERREUR DE BILLET DE BANQUE SUSPECT:

E01	Erreur de longueur du billet
E02/E03	Erreur des propriétés de l'encre magnétique
E04/E05	Erreur des propriétés infrarouges
E06	Erreur d'épaisseur / Erreur double billet
E07	Billet de travers (il n'est pas introduit correctement)
E08	Erreur fil métallique / bande de sécurité
E09/E10/E11/E12	Erreur filigrane
E13	Erreur d'analyse spectrale (Safescan 165S)
E20	Erreur de passage / Erreur

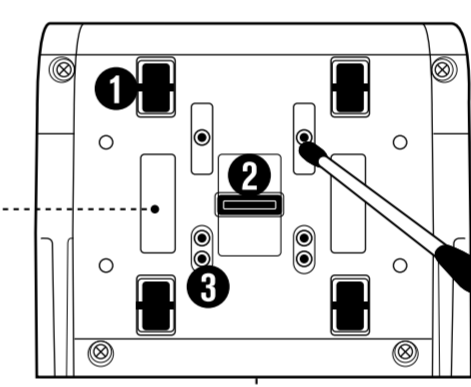
HU. A FELTETHETŐEN HAMIS BANKJEGYEKRE UTALÓ HIBAKÓDOK:

E01	Bankjegy hossza hiba
E02	E03 Mágneses tinta tulajdonságai hiba
E04/E05	Infravörös tulajdonságok hiba
E06	Bankjegy vastagság hiba/Dupla bankjegy hiba
E07	Ferde bankjegy (a bankjegyet nem egyenesen helyezte be)
E08	Fémzárl/biztonsági csík hiba
E09/E10/E11/E12	Vízjel hiba
E13	Spektrumanalízis hiba (Safescan 165S)
E20	Áthaladási hiba/Bankjegy behelyezési hiba

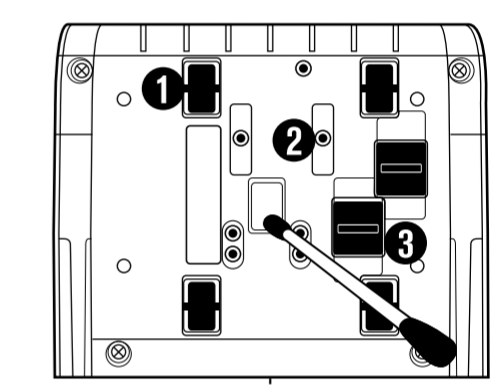
5. CLEANING INSTRUCTIONS / REINIGUNGSANLEITUNG / INSTRUCTIONS DE NETTOYAGE / INSTRUCCIONES DE LIMPIEZA / ISTRUZIONI PER LA PULIZIA



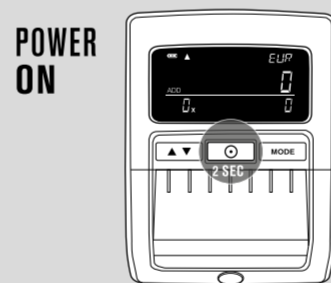
SAFESCAN 155-S



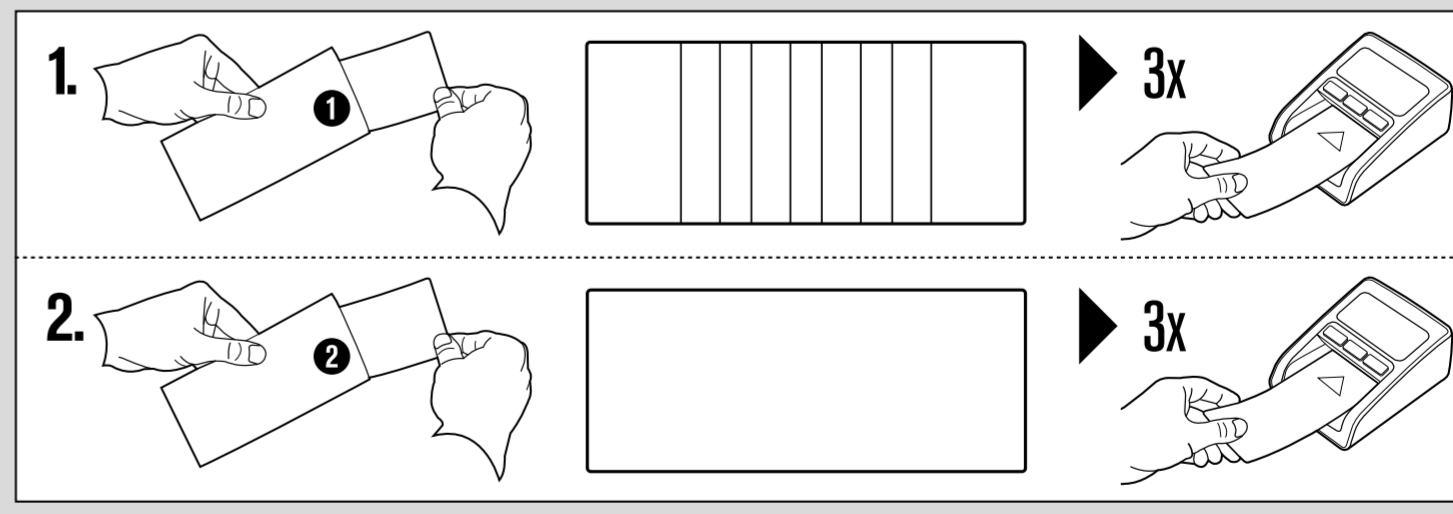
SAFESCAN 165-S



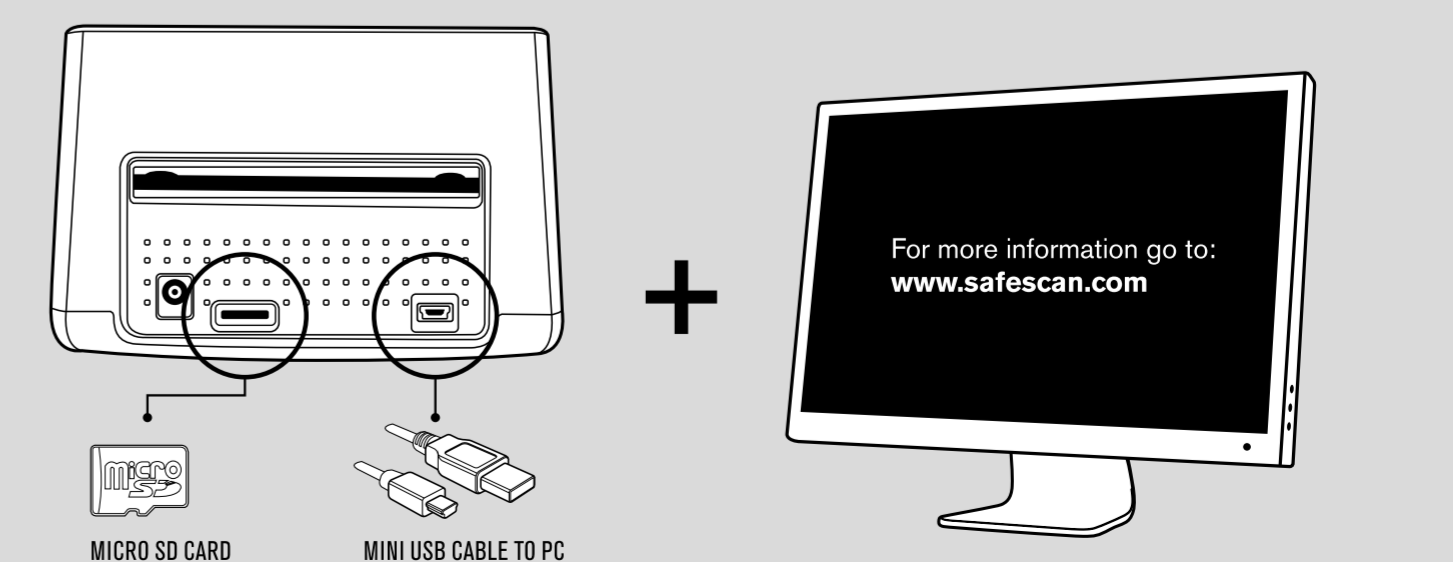
POWER ON



- The use of cleaning cards (option)**
You can also use the Safescan counterfeit detector cleaning cards (partno. 136-0545) to clean the roller wheels and magnetic sensors.
- Die Verwendung von Falschgeld Detektor -Reinigungskarten (Option):** Sie können auch die Rolleräder und Magnetsensoren mit den Safescan Falschgeld Detektor Reinigungskarten reinigen (Artikelnr: 136-0545).
- Utilisation de cartes de nettoyage de détecteur de faux billets (en option):** vous pouvez également utiliser les cartes de nettoyage de détecteur de faux billets Safescan (référence 136-0545) pour nettoyer les roues et les capteurs magnétiques.
- El uso de las tarjetas de limpieza para el detector de billetes falsos (opcional):** también pueden utilizar las tarjetas de limpieza para el detector de billetes falsos Safescan (nº artículo 136-0545) para limpiar las bandas de transporte y los sensores magnéticos.
- Uso delle carte-pulizia per i rivelatore (opzionale):** è possibile utilizzare le carte-pulizia per i rivelatore di falso Safescan (PartNo 136-0545) per la pulizia delle ruote del rullo e per i sensori magnetici.



CURRENCY UPDATES / NEUERUNGEN ZUR WÄHRUNG / MISES À JOUR DE DEVISES / ACTUALIZACIONES DE DIVISA / AGGIORNAMENTI VALUTA



MORE INFO? VISIT: www.safescan.com